

正取生報到注意事項：【事關個人權益，請詳閱】

- 一、正取生須於報到日前至本校網路首頁(<http://www.stu.edu.tw>)「學生」→「新生基本資料」，填報新生基本資料。詳細說明及流程，請參閱附件「【正取生】報到流程」及「招生簡章第捌條(第 15、16 頁)」。
- 二、正取生上網完成新生基本資料之填報，但未依下列規定日期、時間、地點及流程完成報到手續者，得視同自願放棄錄取資格，本校逕行以備取生依序遞補，不得異議。
- 三、本校於民國 106 年 8 月中旬前另以書面通知註冊事宜，請收到註冊資料後依規定時間辦理註冊。

【報到日期及時間】：民國 106 年 6 月 3 日(星期六)上午 10:00 至下午 15:30

【報到地點】：本校行政大樓一樓教務處

【報到流程】：至報到處簽名報到並註記時間，未完整填寫視同未報到。需繳交資料如下。

報
到
應
繳
資
料

一、【學歷(力)證件正本】或【補交學歷(力)證件切結書】

- 繳交報名時使用之學歷(力)證件或畢業證書正本。
- 應屆畢業生尚未領取畢業證書者，請繳交「補交學歷證件切結書」，並於規定期限內繳交畢業證書正本。非應屆畢業生，應立即繳交學位證書或符合報考資格之相關證件正本，否則取消錄取資格，考生不得異議。

二、【新生基本資料表】及【樹德科技大學蒐集、處理及利用學生個人資料告知暨同意書】

請上網填寫並列印以下表單。網址學校首頁：<http://www.stu.edu.tw> →「學生」→「新生基本資料」

1. 【新生基本資料表】須黏貼國民身分證正反面影本及簽名。
2. 【樹德科技大學蒐集、處理及利用學生個人資料告知暨同意書】須簽名。

三、【委託書】：若委託他人辦理報到，需出示委託人及被委託人之身分證影本及【委託書】。

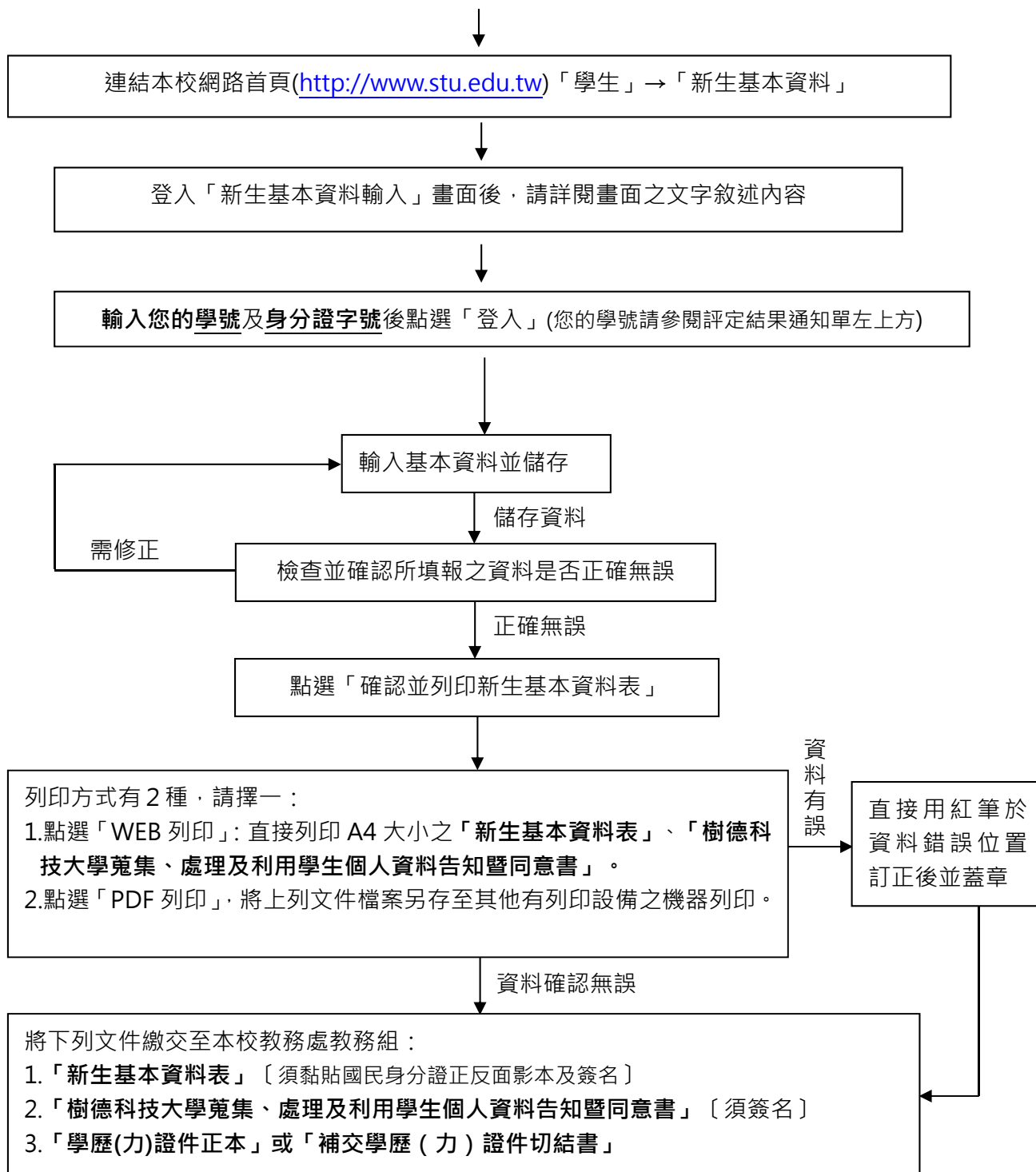
★上列報到所需文件之填寫或下載列印，請至學校首頁 <http://www.stu.edu.tw> →「學生」→「新生基本資料」或 <https://info.stu.edu.tw/ACA/student/StuDataInput/NewStuLogin.asp>

106 學年度日間部四年制表演藝術系甄試入學【正取生】報到流程

【正取生報到】至本校行政大樓一樓教務處教務組（8 號櫃檯）繳交報到資料

正取生 報到時間	民國 106 年 6 月 3 日(星期六) 10:00 至 15:30
-------------	--

新生基本資料填寫及表單列印說明



正取生

上網登錄新生基本資料表畫面：

- 一、進入本校首頁(<http://www.stu.edu.tw>)
- 二、點選「學生」再選擇「新生基本資料表」，於網頁上填妥新生基本資料表。
- 三、填妥後，請檢查資料是否正確。
- 四、點選【確認並列印新生資料表】，列印出紙本。
- 五、於印出之紙本上黏貼國民身分證正反面影本及簽名。

The image shows two screenshots from the SHU TE UNIVERSITY website. The top screenshot is the university's homepage with a teal background. A yellow box highlights the '學生' (Students) button in the navigation menu. Below it, a dropdown menu is open, and a yellow box highlights the '新生基本資料表' (New Student Basic Information Form) option. The bottom screenshot shows the '新生基本資料輸入' (New Student Basic Information Input) page. A yellow box highlights the input fields for '學號' (Student ID) and '身分證字號' (National ID Number), and the '登入' (Login) button. To the right of the form, there is a section titled '新生報到流程' (New Student Reporting Process) with detailed instructions.

進入本校首頁後，請點選
學生，再選擇【**新生基本
資料表**】

1. 詳閱注意事項後登入填
報。
 2. 請輸入**學號**及**身分證字號**
以登入系統。
- * 您的學號請參閱紙本評定結
果通知單左上方

【**補交學歷證件切結書**】
請在此點選下載

委託他人辦理報到，需出示
【**委託書**】及雙方證件影
本，「**委託書**」請在此點選
下載