

樹德科技大學

107 學年度碩士班甄試【正取生】報到注意事項

※事關個人權益，請詳加注意報到日期、時間、地點及流程

- 一、成績計算方式請參閱簡章第貳條及第陸條。
- 二、如您對成績有疑問時，請於規定時間內提出成績複查申請(請參閱簡章第陸條，簡章第 19 頁)
 - (一) 成績複查申請時間：106 年 12 月 1 日 (星期五) 中午 12:00 前傳真至本校教務處申請複查，逾期恕不受理。(一律以傳真方式辦理)
傳真電話：07-6158020
確認電話：07-6158000 分機 2006
 - (二) 傳真資料：
 1. 成績複查申請表 (簡章第 31 頁，附表二)。
 2. 原成績通知單，如未收到免附。
 - (三) 申請成績複查以一次為限。考生成績經複查後如有更異，招生委員會依異動後成績重新評定錄取，考生不得異議。
- 三、【正取生報到方式】現場報到或通訊報到 (擇一)

正取生應依指定報到方式，於時間內完成報到手續並郵寄繳交相關證件及資料。逾時、逾期未報到或報到手續未完整，本校得以自願放棄錄取資格論處，逕行通知備取生依序遞補，不得異議。

	現場報到	通訊報到
時間	106 年 12 月 4 日至 12 月 8 日 每日 8:00~17:00	106 年 12 月 4 日至 12 月 8 日 (郵戳為憑)
說明	至行政大樓一樓教務處教務組 (8 號櫃檯) 繳交報到資料	<ul style="list-style-type: none">● 以郵局限時掛號或民間快遞，將報到資料郵寄至 (82445) 高雄市燕巢區橫山路 59 號「樹德科技大學教務處教務組」。● 信封空白處須註明「碩士班甄試通訊報到」
報到應繳資料	<p>一、【學歷(力)證件正本】或【補交學歷(力)證件切結書】</p> <ul style="list-style-type: none">➢ 繳交報名時使用之學歷(力)證件或畢業證書正本。➢ 應屆畢業生尚未領取畢業證書者，繳交「補交學歷證件切結書」，並於規定期限內繳交畢業證書正本。非應屆畢業生，應立即繳交學位證書或符合報考資格之相關證件正本，否則取消錄取資格，考生不得異議。➢ 以同等學力第七條報考者，不需繳交學歷(力)證件。 <p>二、【新生基本資料表】及【樹德科技大學蒐集、處理及利用學生個人資料告知暨同意書】</p> <p>請上網填寫並列印以下表單。網址學校首頁：http://www.stu.edu.tw → 「學生」 → 「新生基本資料」</p> <ol style="list-style-type: none">1. 【新生基本資料表】須黏貼國民身分證正反面影本及簽名。2. 【樹德科技大學蒐集、處理及利用學生個人資料告知暨同意書】須簽名 <p>三、【委託書】：若委託他人辦理報到，需出示委託人及被委託人之身分證影本及【委託書】。</p> <p>★上列報到所需文件之填寫或下載列印，請至學校首頁 http://www.stu.edu.tw → 「學生」 → 「新生基本資料」或 https://info.stu.edu.tw/ACA/student/StuDataInput/NewStuLogin.asp</p>	

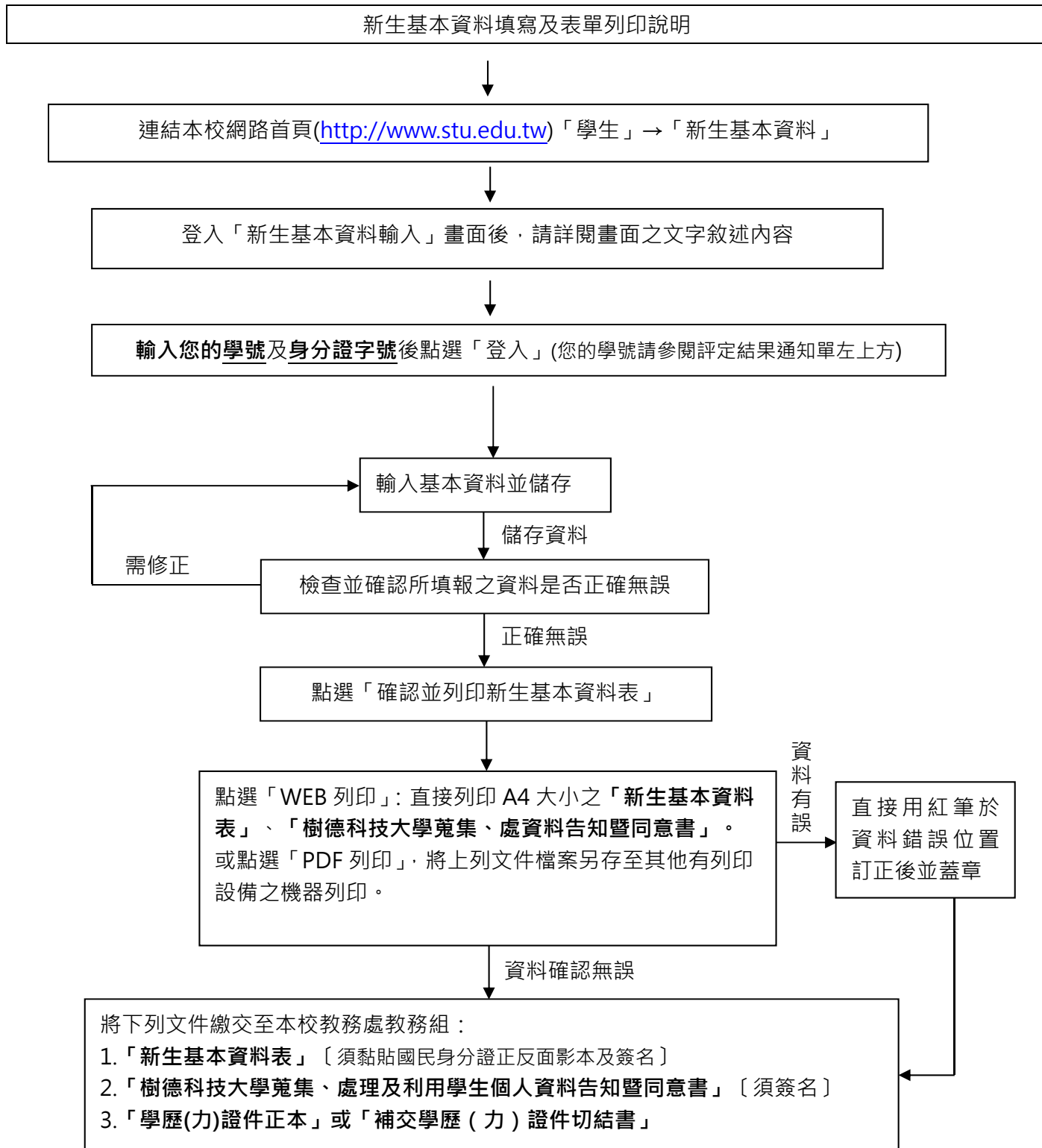
- 四、須補繳學位證書正本之應屆畢業生，應於切結期限內補繳。如有特殊原因需延遲繳交，應正式以書面方式說明原因並向本校申請延期核准；逾期末繳者，註銷入學資格。
- 五、本校於民國 107 年 8 月中旬前另以書面通知註冊事宜，請收到註冊資料後依規定時間辦理註冊。
※詳細報到流程請參閱「107 學年度碩士班甄試【正取生】報到流程」。

樹德科技大學招生委員會 啟

107 學年度碩士班甄試【正取生】報到流程

【正取生報到】至本校行政大樓一樓教務處教務組（8 號櫃檯）繳交報到資料

	現場報到	通訊報到
時間	106 年 12 月 4 日至 12 月 8 日 每日 8:00~17:00	106 年 12 月 4 日至 12 月 8 日 (郵戳為憑)



上網登錄新生基本資料表畫面：

- 一、進入本校首頁(<http://www.stu.edu.tw>)
- 二、點選「學生」再選擇「新生基本資料表」，於網頁上填妥新生基本資料表。
- 三、填妥後，請檢查資料是否正確。
- 四、點選【確認並列印新生資料表】，列印出紙本。
- 五、於印出之紙本上黏貼國民身分證正反面影本及簽名。

The image shows two screenshots from the SHU-TE UNIVERSITY website. The top screenshot is the university's homepage with a teal background. It features the university's name 'SHU-TE UNIVERSITY' and the motto '學術、知性、快樂、希望'. Below the name is a navigation bar with buttons for '學生' (Student), '教職員' (Faculty/Staff), '校友' (Alumni), '考生' (Applicants), and '訪客' (Visitors). The '學生' button is highlighted with a yellow box. A dropdown menu is open below it, listing various services, with '新生基本資料表' (New Student Basic Information Table) highlighted in yellow. The bottom screenshot shows the '新生基本資料輸入' (New Student Basic Information Input) page. It has a yellow background and a pink header. On the left, there is a login form with fields for '學號' (Student ID) and '身分證字號' (National ID Number), and a '登入' (Login) button. On the right, there is a '新生報到流程' (New Student Reporting Process) section with a list of 7 steps. Step 2 mentions '補交學歷證件切結書' (Supplemental Statement of Academic Credentials). Step 5 mentions '委託書' (Power of Attorney). At the bottom left, there is a copyright notice: 'Copyright © 2008 電子計算中心. All Rights reserved. Shu-Te University 樹德科技大學 82445 高雄縣燕巢鄉樹山路59號'.

進入本校首頁後，請點選
學生，再選擇【**新生基本
資料表**】

1. 詳閱注意事項後登入填報。
2. 請輸入**學號**及**身分證字號**以
登入系統。
* 您的學號請參閱紙本評定結果
通知單左上方

【**補交學歷證件切結書**】
請在此點選下載

若委託他人辦理報到，需出
示及【**委託書**】及雙方證件
影本，「**委託書**」請在此點
選下載